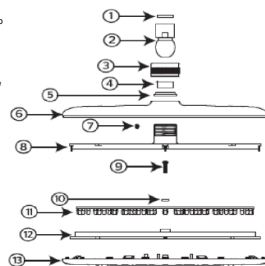


Regadera de plato redonda sin brazo

Nivel de Revisión Rev.0

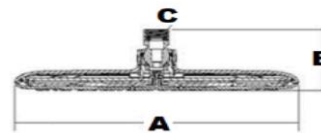
INFORMACIÓN TÉCNICA

PARTE	MATERIAL
1. Empaque	Plástico
2. Bola unión	Latón
3. Tuerca	Latón
4. Reductor	Caucho de nitrilo
5. Empaque	Plástico
6. Cuerpo	ABS
7. Opresor	Acero
8. Asiento	ABS
9. Tornillo	Acero inoxidable
10. O-ring	Plástico
11. Gominas	Silicon
12. Placa frontal	ABS
13. Tapa	ABS



URREA

DIMENSIONES
ZONA A 260 mm
ZONA B 59.4 mm
ZONA C 1/2"



NORMA

NOM-008-CONAGUA-1998
"Regaderas empleadas en el aseo corporal- Especificaciones y métodos de prueba"

ACABADO

Cromo

Peso del producto Kg

0.62

CERTIFICADO

Si

INSTRUCCIONES

- Destilce el chapetón (no incluido) hasta la mitad del brazo.
- Coloque cinta teflón en un extremo del brazo (no incluido) y rósqelo firmemente a la salida del agua, si es necesario utilice una llave inglesa. Use una franeta entre la llave y el brazo para no maltratar el producto, posteriormente destilce el chapetón hacia el muro.
- Instale la regadera completa y apriétela.

FUNCIONAMIENTO

Presión de trabajo: Baja 0.2 kgf/cm²-1.0 kgf/cm²
El diseño de estas regaderas le permite operarlas en cualquier posición sin que presenten fugas o que se caigan, esto gracias al bola unión
En el caso de requerir ajuste para apretar o aflojar la regadera, solo se requiere apretar o aflojar manualmente la tuerca.

Niveles de edificación

De 1 a 4 niveles de edificación

RECOMENDACIONES

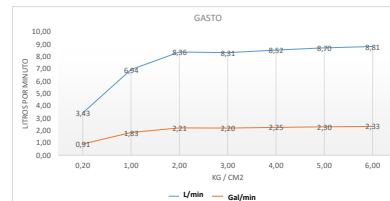
- Antes de instalar su nueva regadera le recomendamos que abra el agua fría y caliente para purgar la línea.
- Nunca utilice herramientas dentadas para tomar piezas con recubrimiento ya que puede dañar la superficie del producto.

MANTENIMIENTO

Para la limpieza de la regadera. No utilice detergentes, fibras o abrasivos que dañen el acabado. Solo utilice un paño húmedo con agua para su limpieza.

GARANTÍA

10 años de garantía en acabado cromo y 2 años en otro acabado



Presión	Gasto Litros	Gasto Galones
0.20	3.43	0.91
1.00	6.94	1.83
2.00	8.36	2.21
3.00	8.31	2.20
4.00	8.52	2.25
5.00	8.70	2.30
6.00	8.81	2.33

"En caso de instalar el producto a una presión distinta a la indicada alterará el funcionamiento y el consumo de agua del mismo"