

CASCADE

Regadera con monomando Plus SD Ref. CA4045551

La línea CASCADE se inspira en la fluidez natural del agua y las formas creadas a su paso en caídas y cascadas, sus líneas fluidas crean un solo viaje alrededor del producto generando formas limpias y un acabado perfecto que resalta la precisión del diseño.

- Acabado superior, mayor espesor en el cromado que lo hace más brillante y resistente a la corrosión.
- Tecnología Multi Flow con botón selector de funciones: solo un click cambia el tipo de chorro para una experiencia diferente en la ducha.
- Fácil limpieza: diseño que evita la acumulación de impurezas.



RECUBRIMIENTOS (ACABADOS)

- Resistente a la corrosión, pelado y decoloración por agua.
- Recubrimientos no tóxicos.
- Producto para uso doméstico.

PRESIÓN DE SERVICIO

- Presión de trabajo 0,2 -6,0 Kg/cm²
- Niveles de presión: baja, media y alta.
Ecológica a baja presión

CARACTERÍSTICAS GENERALES

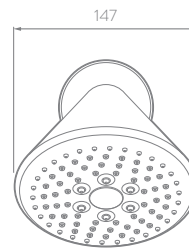
- Material: Cuerpo metálico.
Manija, regadera y brazo plásticos.
- Acabado: Cromado.
- Peso Neto: 1,165 g. - 2,57 lb.
- Dimensiones generales producto empacado:
(H x W x L): 140 x 290 x 160 mm.
(H x W x L): 6 x 11 x 6 pulg.

CAPACIDAD DE FUNCIONAMIENTO

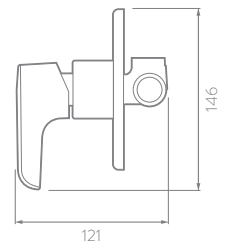
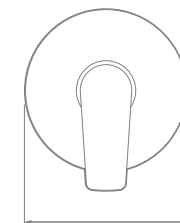
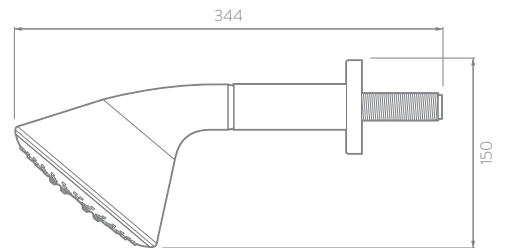
- Temperatura de uso: 5°C a 71°C.
- Capacidad de flujo máximo a 80 psi: 9,5 L/min.
- Vida útil o desgaste (unidad): 250.000 ciclos.
- Vida útil o desgaste (junta de bola regadera): 10.000 ciclos.

PLANOS TÉCNICOS

Frontal



Lateral



Estas dimensiones son nominales y están sujetas a cambios sin previo aviso.

Unidades: mm

Disponible en acabado:

Cromado



AHORRO
DE AGUA



AÑOS DE
GARANTÍA
(DEFECTOS DE
FABRICACIÓN)



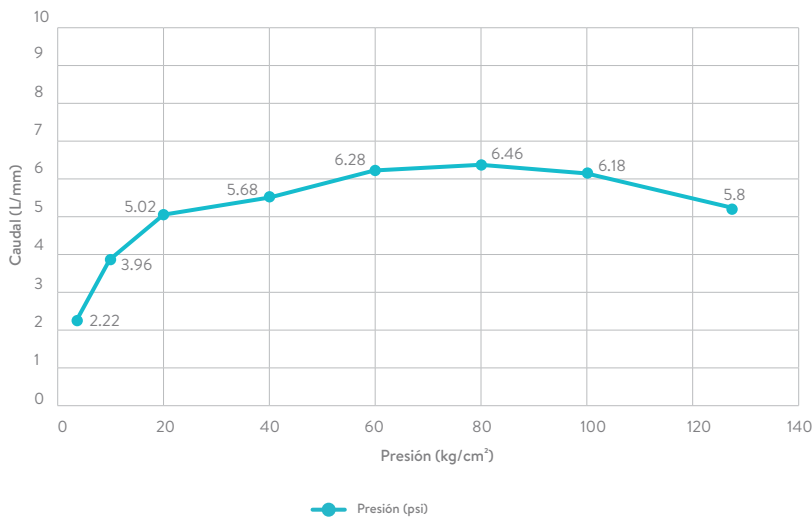
AÑOS DE
GARANTÍA
(ACABADO
CROMO)



CASCADE

Regadera con monomando Plus SD

DIAGRAMA DE CAUDAL



*Las presiones y caudales indicados pueden variar de acuerdo a la instalación.

Presión (psi) Presión (kg/cm²) Caudal Prom. (L/min.)

3	0.21	2.22
10	0.70	3.96
20	1.41	5.02
40	2.81	5.68
60	4.22	6.28
80	5.62	6.46
100	7.03	6.18
125	8.79	5.8

PROMEDIO MUESTRA GRIFERÍA

CUIDADOS Y LIMPIEZA

Los acabados superficiales son aquellos que le imprimen una apariencia especial y estética a su producto y además le brindan protección. Para prolongar sus cualidades es vital que la limpieza profunda del producto se haga únicamente con agua y jabón suave y que en el secado y el brillo se utilice un paño de algodón limpio; dicha limpieza se recomienda 2 veces a la semana y en zonas costeras a diario por la salinidad del ambiente. Por ningún motivo deben usarse elementos abrasivos, ácidos o disolventes para la limpieza del producto. Los acabados pueden variar su comportamiento en zonas costeras y/o en ambientes corrosivos.

- CORONA tiene un reporte de sostenibilidad corporativo que sigue los lineamientos del GRI Sustainability Report. <http://www.corona.co/nuestra-empresa/corona-sostenible>.
- CORONA certifica que este producto no contiene sustancias de alto riesgo según las listas REACH Authorization o REACH Candidate de el ECHA- European Chemicals Agency.
- CORONA certifica que las partes metálicas de este producto pueden ser recicladas y reincorporadas a procesos productivos al final de la vida útil del producto.

corona.co

LÍNEAS DE ATENCIÓN AL CLIENTE

Colombia 018000512030
Bogotá 4048884
Panamá 507-8000202
Guatemala 18006240109
Costa Rica 506-40014966
Nicaragua 18002202304
Salvador 503-8006141

Ecuador 1800001065
Perú 080055161
México 8007051020
Honduras 504-22211203
(Tegucigalpa)
Honduras 504-25580529
(San Pedro Sula)

Si usted desea ver nuestra línea completa de productos por favor ingrese a: www.coronamexico.com

corona