

URREA®

Tecnología para vivir el agua

FICHA TÉCNICA NORMATIVIDAD

BAÑOS INSTITUCIONALES

CÓDIGO:

9248

LÍNEA:

URREA

FAMILIA:

TEMPORIZADORA

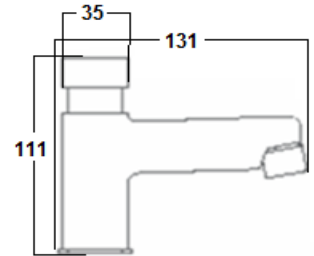
DESCRIPCIÓN:

LLAVE INDIVIDUAL TEMPORIZADORA
PARA LAVAMANOS

IMAGEN



DIBUJO TÉCNICO



NORMAS

NMX-C-415-ONNCE-1999 "INDUSTRIA DE LA CONSTRUCCION - VALVULAS PARA AGUA DE USO DOMESTICO - ESPECIFICACIONES Y METODOS DE PRUEBAS"

CERTIFICACIÓN

NO

MATERIALES DE FABRICACIÓN

Parte	Material	% Material Reciclado	Parte	% Material Reciclado
CUERPO	LATON	100%	AIREADOR	99%
BOTON	LATON	99%		
NARIZ	LATON	100%		

CARACTERÍSTICAS TÉCNICAS

DIMENSIONES:

ALTURA TEMPORIZADORA	111 mm
LONGITUD NARIZ	131 mm
DIAMETRO CUERPO	35 mm

COLOCACION:

COLOQUE LA TEMPORIZADORA EN EL MUEBLE, SUJETAR POR MEDIO DE LA TUERCA DE INSTALACION FIRMEMENTE CON LA AYUDA DE LA HERRAMIENTA ADECUADA, ROSCAR AL MANGUERA FLEXIBLE (NO INCLUIDA) AL SHANK DE 1/2" -14H NPS Y A LA RED HIDRAULICA.

PESO DEL PRODUCTO (KGS)

0,730

FUNCIONAMIENTO:

PRESION MINIMA REQUERIDA PARA UN BUEN FUNCIONAMIENTO DE 0,8 KG/CM²

GASTO AJUSTADO REGULABLE (KIT INCLUIDO)

ACABADOS:

CODIGO	TERMINADO
9248	CROMO

RECOMENDACIONES:

ANTES DE CONECTAR LA ALIMENTACION DEL AGUA ASEGURESE DE PURGAR LAS LINEAS PARA EVITAR FILTRACIONES DE IMPUREZAS QUE PUEDAN DAÑAR EL FUNCIONAMIENTO. DAR LIMPIEZA PERIODICA AL AREADOR ELIMINANDO TODAS LAS PARTICULAS ATRAPADAS, NUNCA UTILIZAR SILICON PARA LA INSTALACION DEL PRODUCTO. UTILIZAR LLAVES ANGULARES MARCA URREA PARA SU INSTALACION

MANTENIMIENTO:

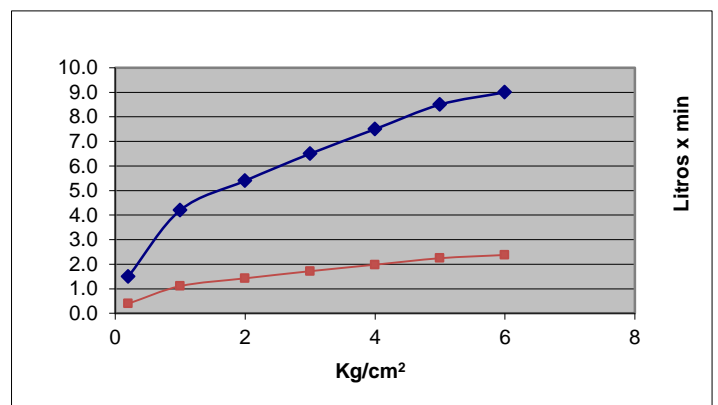
PARA LA LIMPIEZA USAR SIEMPRE UNA TELA SUAVE HUMEDA Y LUEGO SECAR. NUNCA UTILIZAR ARTICULOS CORTANTES, FIBRAS, LIJAS, DETERGENTES, SOLVENTES NI POLVOS ABRASIVOS, NO DEJAR EL PRODUCTO SIN LIMPIAR POR PERIODOS LARGOS DE TIEMPO.

GARANTÍA:

"GARANTIA DE POR VIDA" CONTRA CUALQUIER DEFECTO DE FABRICACION Y EN CASO DE PRESENTAR ALGUN PROBLEMA DE ESTA NATURALEZA EL PRODUCTO SERA REEMPLAZADO SIN COSTO AL COMPRADOR.

10 AÑOS DE GARANTIA EN ACABADO CROMO, Y 2 AÑOS EN OTRO ACABADO. PRODUCTO FABRICADO EN ITALIA.

GASTO AJUSTADO DE ORIGEN



Presión	Gasto Lt	Gasto Galones
0.2	1.5	0.3962
1.0	4.2	1.1095
2.0	5.4	1.4265
3.0	6.5	1.7171
4.0	7.5	1.9812
5.0	8.5	2.2454
6.0	9.0	2.3775